



Integration von Schülerinnen und Schülern mit einer SehSchädigung an Regelschulen

Didaktikpool

Puzzlespiele

Anregungen von Gudrun Badde, Bewegung im Dialog e.V. 2002

Universität Dortmund

Fakultät Rehabilitationswissenschaften

Rehabilitation und Pädagogik bei Blindheit und Sehbehinderung

Projekt ISaR

44221 Dortmund

Tel.: 0231 / 755 5874

Fax: 0231 / 755 4558

E-mail: isar@uni-dortmund.de

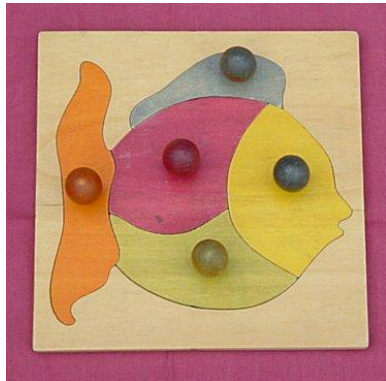
Internet: <http://isar.reha.uni-dortmund.de>



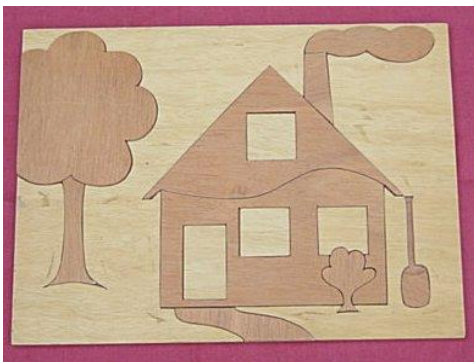
Puzzelspiele

Anregungen von Gudrun Badde

Bei der Verwendung von Puzzelspielen für blinde Kinder sollte darauf geachtet werden, dass das Puzzle in bedeutungshafte Einheiten aufgeteilt ist. Puzzelteile, die sich gleich anfühlen, machen dabei wenig Sinn.



Schwanzflosse, Rückenflosse, oberer Bauch, unterer Bauch, Kopf mit Maul



Bei den hier gezeigten Puzzlen tragen die einzelnen Teile jeweils ihre eigene Bedeutung. So wird es dem Kind leichter fallen, die richtige Stelle des Puzzleteils zu finden.

Baumkrone, Stamm, Rauch, Schornstein, Dach, Haus, Strauch, Regenrinne, Regentonnenne, Weg

